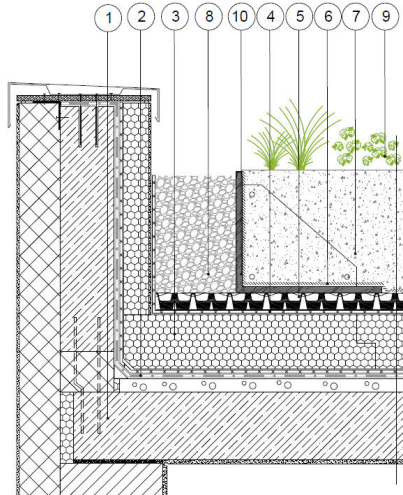


# RDL

Στοιχείο εγκιβωτισμού

## ΒΑΣΙΚΑ ΧΑΡΑΚΤΗΡΙΣΤΙΚΑ

- Για εγκιβωτισμό φυτεμένου δώματος
- Χαμηλό βάρος
- Μακράς διάρκειας
- Γρήγορη συναρμολόγηση
- Φέρει σπές εξόδου για το νερό
- Σε διάφορα ύψη



1. Ενισχυμένο σκυρόδεμα, 2. Στεγάνωση με αντιριζικές ιδιότητες, 3. Θερμομόνωση, 4. Φύλλο προστασίας VLU-500, 5. Αποστραγγιστικό δίκτυο Diadrain-60H, 6. Διηθητικό φύλλο VLF-200, 7. Υπόστρωμα ανάπτυξης φυτών SRM, 8. Βότσαλο ποταμίσιο, 9. Φυτικό υλικό, 10. Στοιχείο εγκιβωτισμού **RDL-30**

## ΕΦΑΡΜΟΓΗ

Ειδικό στοιχείο εγκιβωτισμού για τον διαχωρισμό του φυτεμένου δώματος με διάδρομο κίνησης, Ξύλινο δάπεδο, για την δημιουργία ζώνης αποστράγγισης με ποταμίσιο βότσαλο, για τον διαχωρισμό από διακοσμητικά υλικά ή για την δημιουργία χώρων με υψηλότερη φύτευση.

## ΠΡΟΔΙΑΓΡΑΦΕΣ

Στοιχείο εγκιβωτισμού από ανακυκλωμένο πολυαιθυλένιο, ύψους 120 ή 190 mm, ενώ υπάρχει δυνατότητα να παραχθεί και σε άλλα ύψη, μήκος 1150 mm και πλάτος 190/240 mm, Βάρος: 6.1/8.14 kg/pc, Χρώμα: Γκρι



100% recyclable

## ΤΕΧΝΙΚΑ ΧΑΡΑΚΤΗΡΙΣΤΙΚΑ

Ύψος (cm)	12/19 ή κατόπιν παραγγελίας σε άλλο ύψος max 70 cm
Πλάτος (cm)	19/24
Μήκος (cm)	115
Βάρος (kg/τμχ)	6.10/8.14
Υλικό	Ανακυκλωμένο πολυαιθυλένιο
Αντοχή	UV ακτινοβολία
Απόχρωση	Εξαρτάται από το RAL
Εξαρτήματα	Γωνίες



ΠΡΑΣΙΝΗ ΣΤΕΓΗ  
ΠΡΟΒΛΕΨΗ ΑΦΥΠΝΗ ΚΟΝΙΟΒΕΛΩΝ

Green Up the Roof!

