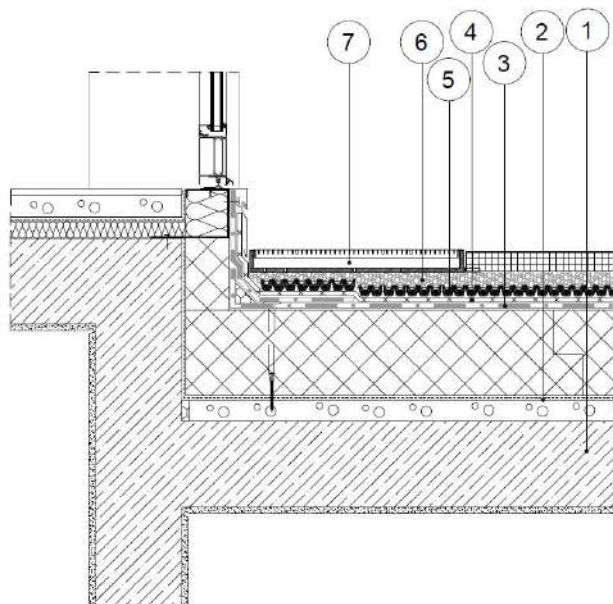


TRS

Σχάρα απορροής υδάτων

ΒΑΣΙΚΑ ΧΑΡΑΚΤΗΡΙΣΤΙΚΑ

- Για τα σημεία εισόδου/ εξόδου από το φυτεμένο δώμα στο κτίριο (πόρτες)
- Εύκολο στον καθαρισμό
- Με βάση από πολυπροπυλένιο → αποφυγή δημιουργίας θερμογέφυρας
- Ανοιχτό από κάτω για αποστράγγιση



1. Υποδομή δώματος, 2. Μόνωση, 3. Αντιριζική μεμβράνη FLW-400, 4. Φύλλο προστασίας VLU-300, 5. Αποστραγγιστικό δίκτυο Dia drain-25H, 6. Θραυστό υλικό, 7. Σχάρα εισόδου **TRS-100**

ΕΦΑΡΜΟΓΗ

Η σχάρα απορροής υδάτων τοποθετείται στα σημεία εισόδου και εξόδου από το κτίριο στο φυτεμένο δώμα (π.χ πόρτα).

ΠΡΟΔΙΑΓΡΑΦΕΣ

Σχάρα απορροής υδάτων από βάση πολυπροπυλενίου και σχάρα γαλβανισμένη εν θερμώ. Τοποθετούνται μπροστά από πόρτες και διατίθεται σε μήκος 100 και 60 cm, πλάτος 50 και 40 αντίστοιχα και ύψος από 5 cm.



ΤΕΧΝΙΚΑ ΧΑΡΑΚΤΗΡΙΣΤΙΚΑ

Ύψος (cm)	Από 5
Πλάτος (cm)	40/50
Μήκος (cm)	100/60
Υλικό	Πολυπροπυλένιο
Σχάρα	Γαλβανισμένη εν θερμώ
Χρώμα	RAL 7032 (η βάση του καναλιού)

